
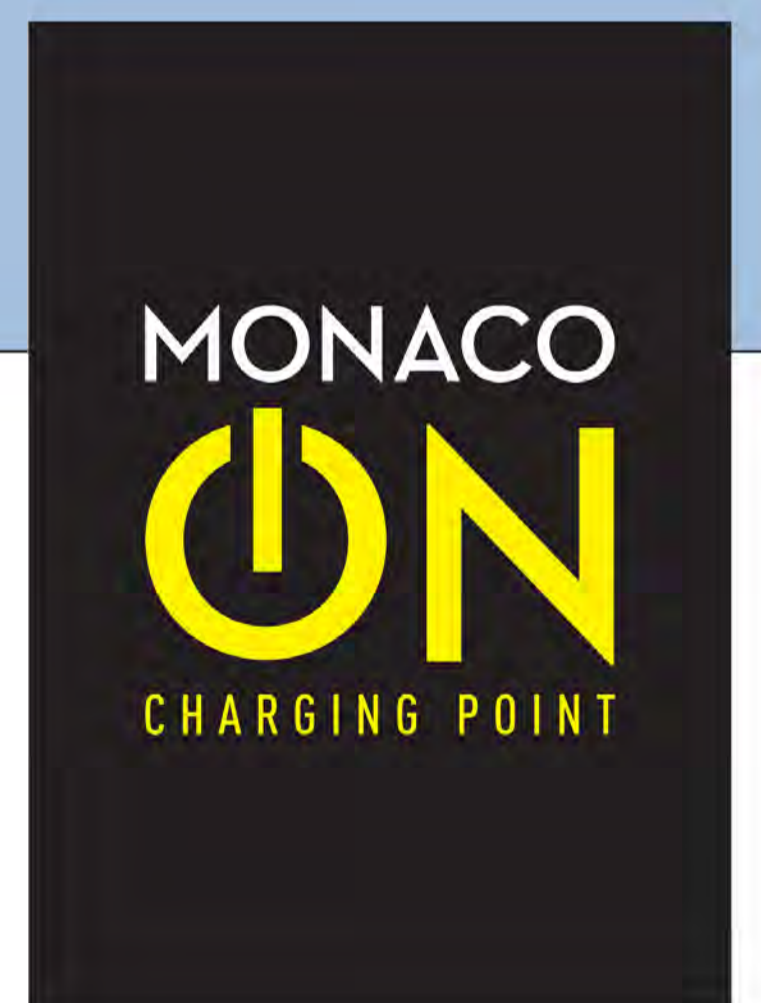
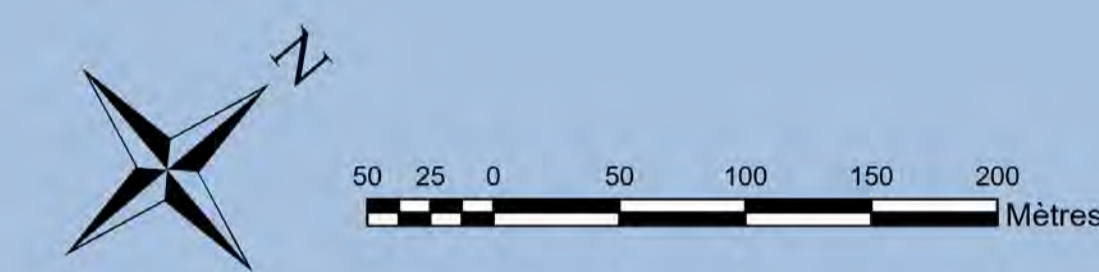
 Borne sur voie publique  
 Borne dans Parking Public

Repère	Localisation	Secteur	Nbr de bornes	Type de borne	Emplacement
1	Rue Grimaldi	Condamine	2	1 x 3 kw 1 x 50 kw	Voie Publique
2	Rue Louis Notari	Condamine	5	2 x 3 kw 1 x 22 kw 2 x 50 kw	Voie Publique
3	Rue Louis Aurégli	Condamine	1	1 x 22 kw	Voie Publique
4	Rue Florestine	Condamine	1	1 x 50 kw	Voie Publique
5	Quai Jean-Charles Rey	Fontvieille	2	2 x 50 kw	Voie Publique
6	Quai Jean-Charles Rey 2	Fontvieille	2	2 x 90 kw	Voie Publique
7	Avenue Crovetto Frères	Jardin Exotique	1	1 x 50 kw	Voie Publique
8	Boulevard d' Italie	La Rousse	1	1 x 50 kw	Voie Publique
9	Boulevard du Ténao	La Rousse	2	2 x 22 kw	Voie Publique
10	Boulevard de Belgique	Moneghetti	2	2 x 22 kw	Voie Publique
11	Place des Moulins	Monte-Carlo	1	1 x 50 kw	Voie Publique
12	Avenue de la Madone	Monte-Carlo	1	1 x 50 kw	Voie Publique
13	Boulevard de Suisse	Monte-Carlo	1	1 x 50 kw	Voie Publique
14	Avenue de Grande Bretagne	Monte-Carlo	1	1 x 22 kw	Voie Publique
15	Avenue Sainte Cécile	Monte-Carlo	1	1 x 50 kw	Voie Publique

Repère	Localisation	Secteur	Nbr de bornes	Type de borne	Emplacement
16	Parking quai Antoine 1er	Condamine	10	10 x 7 kw	Parking public
17	Parking Louis Chiron	Condamine	10	10 X 22 kw	Parking public
18	Parking de la Gare	Condamine	32	32 x 22 kw	Parking public
19	Parking centre commercial Fontvieille	Fontvieille	20	10 x 7 kw 10 x 22 kw	Parking public
20	Parking Engelin	Jardin Exotique	17	17 x 22 kw	Parking public
21	Parking Jardin Exotique	Jardin Exotique	20	20 x 22 kw	Parking public
22	Parking du Portier	Larvotto	10	7 x 7 kw 3 x 22 kw	Parking public
23	Parking Grimaldi Forum	Larvotto	18	18 x 7 Kw	Parking public
24	Parking Larvotto	Larvotto	17	17 x 22 kw	Parking public
25	Parking des Pêcheurs	Monaco ville	19	13 x 7 Kw 6 x 22 Kw	Parking public
26	Parking du Casino	Monte-Carlo	35	14 x 7 kw 21 x 22 kw	Parking public
27	Parking Saint Laurent	Monte-Carlo	14	9 x 7 Kw 5 x 22 Kw	Parking public



## E-Rallye 2022 Localisation des bornes de recharge électriques autorisées

Direction de l'Aménagement Urbain

05/10/2022  
DAU-SIG/E-Rallye 2022.aprx